

## DESCRIPTION

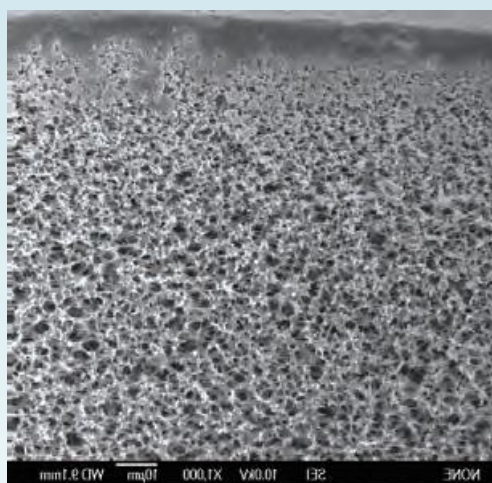
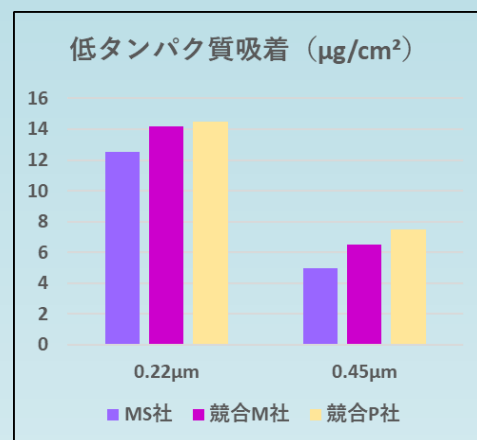
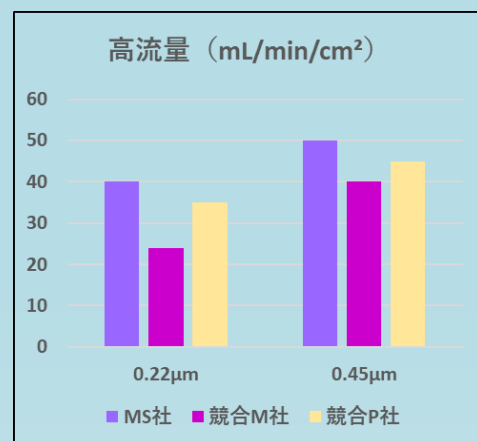
MS<sup>®</sup> PESメンブレンは親水性で、他の膜材料と比べ濡れ性が非常に高いことが証明されており、高流量で、高スループットを実現しています。また、タンパク質との吸着が少ないことが特長です。その為、サンプルの調製や滅菌ろ過、輸液の処理など幅広くご利用頂けます。



## FEATURES

MS<sup>®</sup> PESメンブレンはバリレーション済みの工程で製造され、同じポアサイズの膜よりも非対称性に優れ、高流量・高スループットという特長があります。また、タンパク質との吸着性が低いので、バイオ分野でのサンプルの調製に適しています。

- ☑高強度、高圧下での膜の完全性を確保
- ☑高流量、高スループット、短時間ろ過
- ☑膜からの溶出物が少なく、液体汚染しない
- ☑タンパク質や薬品との低吸着性
- ☑保持率：>99.99%
- ☑滅菌方法：オートクレーブ、エチレンオキシド (EO)、 $\gamma$ 線



優れた非対称構造

## APPLICATIONS

- ☑一般的な溶液のろ過
- ☑タンパク質や酵素の滅菌ろ過
- ☑静脈内療法（IV治療）
- ☑医薬品の滅菌ろ過
- ☑細菌の分離



## HYDROPHILIC PES MICRO-POROUS MEMBRANE

材質	PES	PES	PES
サポート材	無し	無し	無し
構造	非対称	非対称	非対称
孔径	0.1 $\mu$ m	0.22 $\mu$ m	0.45 $\mu$ m
ろ過効率	>99.99%	>99.99%	>99.99%
除菌性能	-	>LRV7 (プレブンディモナス・ディミヌタ)	>LRV7 (セラチア)
バブルポイント(MPa)	0.60-0.75	0.40-0.57	0.24-0.37
流量@10psi (ml/min/cm <sup>2</sup> )	10.0-13.0	32.0-40.0	40.0-52.0
厚み( $\mu$ m)	100-110	100-110	100-110

## ORDERING INFORMATION

MS	PES	022	254	100
材質	孔径	幅	長さ	
PES ポリエーテルサルフォン	022=0.22 $\mu$ m 045=0.45 $\mu$ m	254=254mm 280=280mm	100=100m 150=150m	
	005=0.05 $\mu$ m 010=0.1 $\mu$ m 065=0.65 $\mu$ m 080=0.8 $\mu$ m 100=1.0 $\mu$ m 120=1.2 $\mu$ m 500=5.0 $\mu$ m	254=254mm 270=270mm 280=280mm	050=50m 100=100m 150=150m 200=200m	

