

MS[®] 親水性PVDFメンブレン

Membrane Solutions

DESCRIPTION

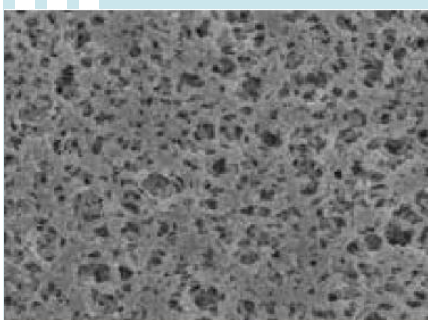
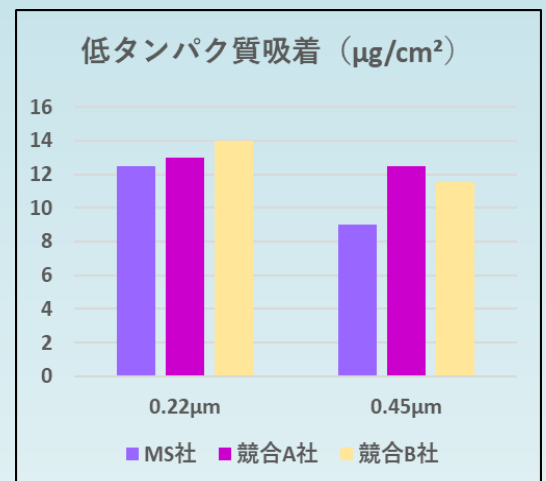
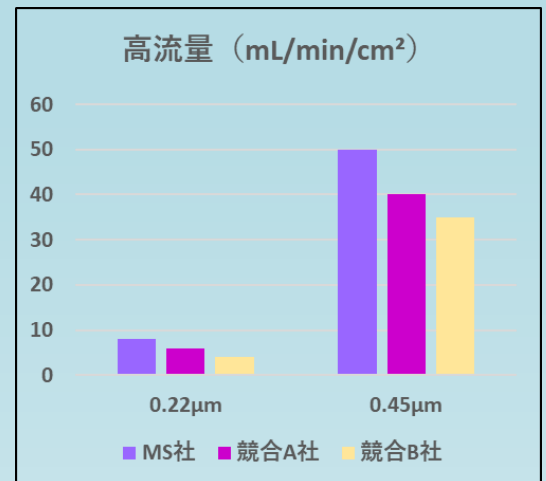
MS[®] 親水性PVDFメンブレンは、ナイロン・ニトロセルロース・PTFEなどの高流量でタンパク質吸着性が低い膜よりも、更にタンパク質吸着性が低い膜です。その為、培地の細菌除去やタンパク質溶液の回収にも使用可能です。



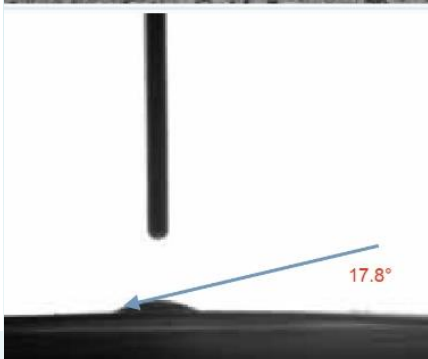
FEATURES

MS[®] 親水性PVDFメンブレンは特に高流量でタンパク質の低吸着性に優れております。

- ☑ 高強度、高い空隙率
- ☑ 高流量、高スループット、短時間ろ過
- ☑ 膜からの溶出物が少なく、液体汚染しない
- ☑ 幅広い化学的適合性
- ☑ タンパク質や薬品との低吸着性
- ☑ 優れた耐熱性
- ☑ 保持率：>99.99%



高い空隙率(孔径0.22µm)



優れた親水性(孔径0.22µm)

APPLICATION

- ☑ 水性 & 有機溶媒からごみや沈殿物の除去
- ☑ 強酸・強アルカリ溶液のろ過
- ☑ バイオ実験の滅菌ろ過
- ☑ 高速液体クロマトグラフィー（HPLC）のサンプル調製



HYDROPHILIC PVDF MICRO-POROUS MEMBRANE

材質	親水性PVDF	親水性PVDF
孔径	0.22μm	0.45μm
サポート材	無し	無し
構造	非対称	非対称
除菌性能	>LRV7 (プレブンディモナス・ディミヌタ)	>LRV7 (プレブンディモナス・ディミヌタ)
保持率	>99.99%	>99.99%
バブルポイント(MPa)	0.37-0.39	0.16-0.18
水流量@10psi (ml/min/cm ²)	7.0-9.0	41.1-54.5
厚み(μm)	100-120	100-120

ORDERING INFORMATION

MS	PVDF	022	304	100
材質	孔径	幅	長さ	
PVDF ポリフッ化ビニリデン	022=0.22μm	280=280mm	100=100m	
	045=0.45μm	304=304mm	150=150m	
	005=0.05μm			
	010=0.1μm	254=254mm	050=50m	
	100=1.0μm	270=270mm	100=100m	
	120=1.2μm	280=280mm	150=150m	
	300=3.0μm	304=304mm	200=200m	
	500=5.0μm			

