

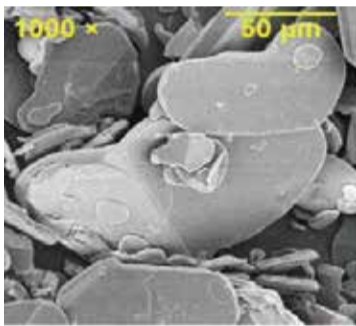
熱伝導ファイラー

BN 窒化ホウ素

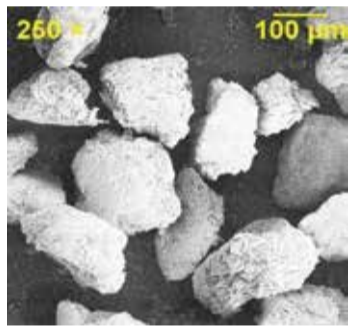
鱗片状・凝集体・球状体 80種類以上のグレード

特徴

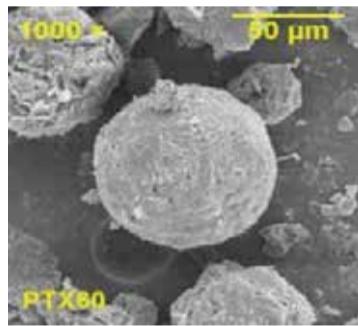
- 熱伝導率 **300 + W/m·k** ※平均熱伝導率は55W/m·kと報告されることがあります
- 凝集体、球状構造により異方性を改善
- 少量で高い熱伝導率を発揮、高い絶縁性
- NSF認定グレードを提供可能
- 要求にマッチしたグレードを提供可能



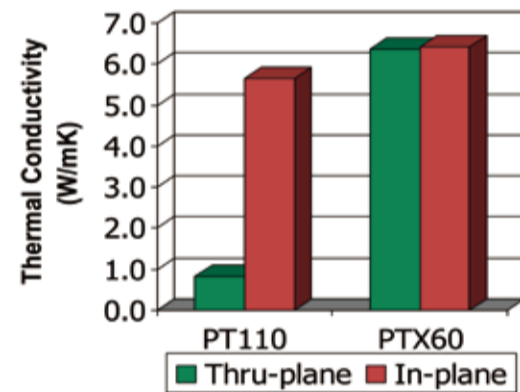
PT110
鱗片状 粒径45μm



PT350
凝集体 粒径125~150μm



PTX60
球状 粒径55~60μm



Silicone elastomer(RTV615)
40vol.% loading(59.3%)

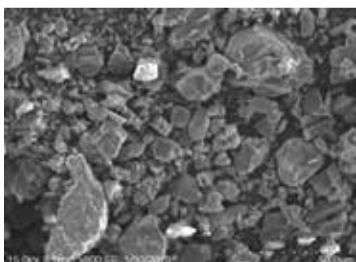


AlN 窒化アルミニウム

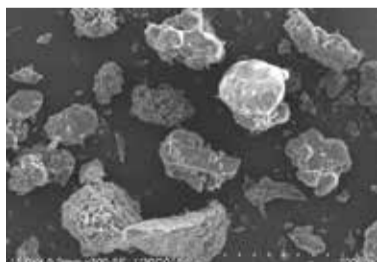
不定形品、球状品をラインナップ

特徴

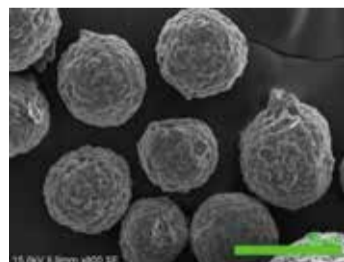
- 高い熱伝導率 **320W/m·k** ※理論値
- 不定形(D50:2~80μm)ラインナップ
- 球状品(D50: 30~80μm)ラインナップ
- 樹脂に合わせた表面処理が可能
- その他表面処理カスタマイズ可能



粒径30μm
不定形



粒径50μm
不定形



粒径30μm
球状品

充填量VS熱伝導率

