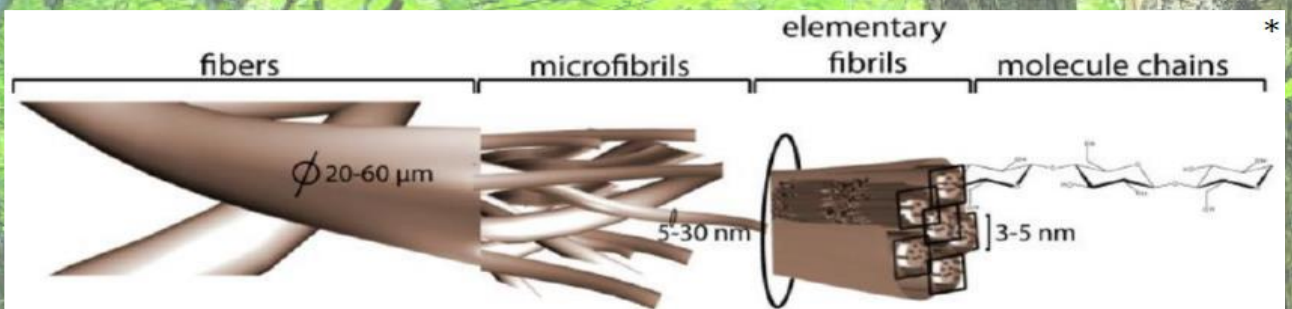
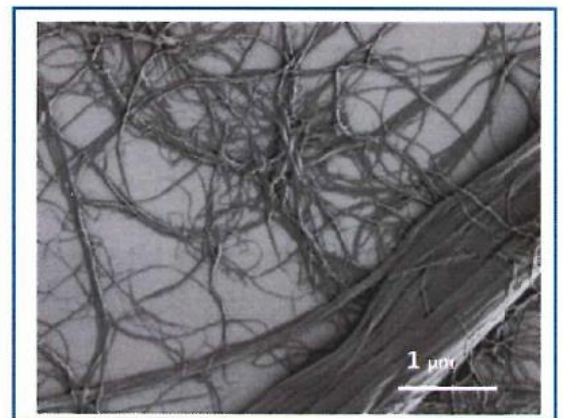
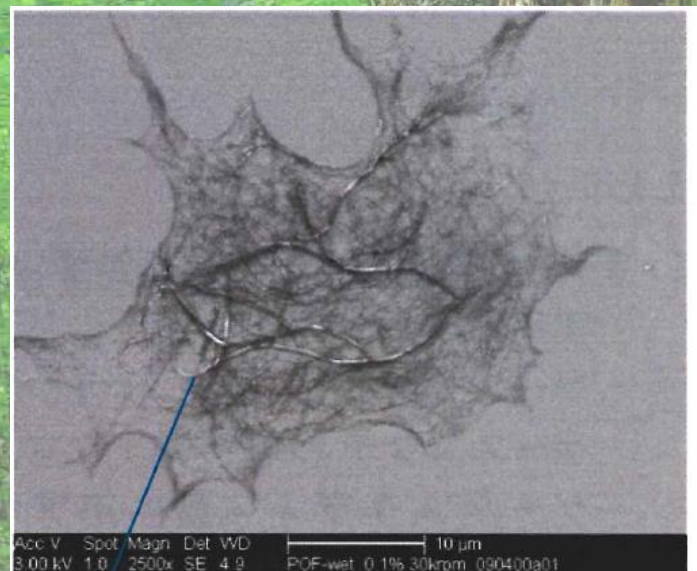


1. EXILVAとは

世界最高峰のパルプメーカー・Borregaard 社が開発した
グローバルスタンダードのマイクロファイブ リルセルロースファイバーです。

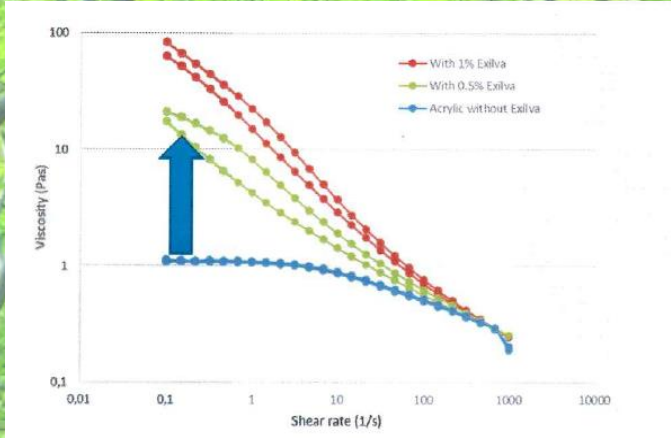


- 1) 微細セルロースファイバーによる
三次元網目構造
- 2) 水分散体
- 3) 水酸基が豊富な表面性状
- 4) 低剪断領域で
極めて高い粘度
- 5) 高剪断領域で低い粘度
- 6) pH1~13 迄の広い範囲で
性能発揮
- 7) 温度変化にも安定した
レオロジー特性
- 8) 保水性向上
- 9) 貯蔵安定性向上
- 10) 分散性・沈降防止性向上
- 11) 天然由来 (針葉樹・トウヒ・
Norway spruce)
- 12) カーボンフットプリント 削減効果
- 13) サステナブル
- 14) 無毒

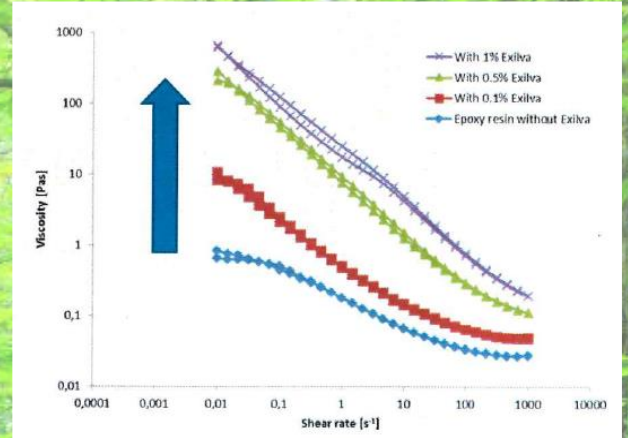


2. 特性

1) 粘性が大きい



アクリルエマルジョン塗料



エポキシ塗料

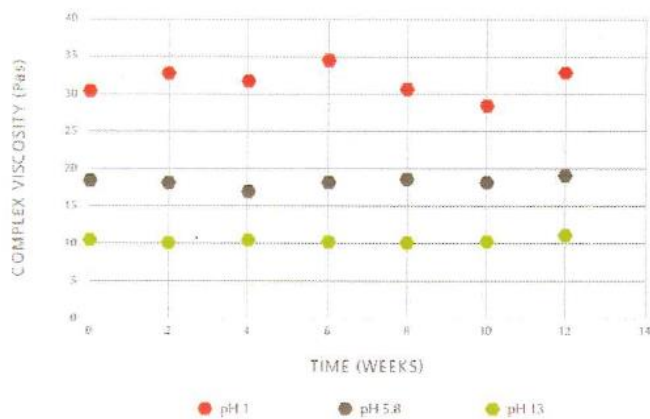


スプレー

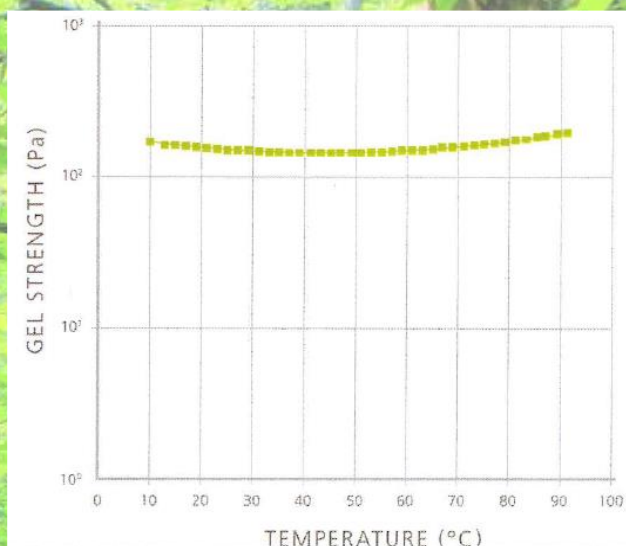


Exilva 添加
左=なし 右=あり

2) 安定性

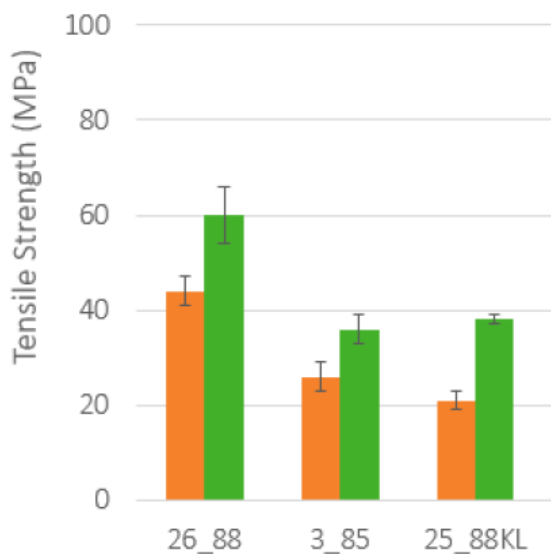


PH変化



温度変化

3) PVOH フィルム強度の向上



Poval 26-88 / Poval 3-85 / Poval 25-88 KL
ASTM D822-02, Texture analyzer
5mm・s, 48%RH, 20°C

4) 降伏応力

添加物	タイプ	降伏応力 (Pa)
Reference	無添加	0.43
Exilva F01-V	マイクロフィブリル化 セルロース	2.9
市販フュームドシリカ	フュームドシリカ	0.76

酸化チタン分散液に 0.5% 添加した際の
降伏応力比較

3. グレード一覧

		P 01-V	P 01-L	F 01-V	F 01-L
固形分(%)		9.0-11.0	1.7-2.1	9.0-11.0	1.7-2.1
粘 度	水(2%、mPas)	≥15,000	≥15,000	≥17,000	≥22,000
	PEG(0.65%、Pas)	≥25	≥27	≥40	≥50
フィブリル化物のサイズ (μ)		40-80		20-40	
保水量 (g H ₂ O/g Exilva)		≥60		≥80	
保存可能期間(年)		1.5	2.0	1.5	2.0

Exilva P 01-V 推奨配合量

- ・一般：1～6%（固形分：0.1～0.6%） / 製品システム全体
- ・セメント：0.25～1%（乾物：0.025～0.1%） / セメント固形分

4. 荷姿

Lタイプ (固形分≒2%)

25kg

HDPE製 Jerry 缶 (245L x 290W x 435Hmm) x 24缶

IBC タンクによる出荷も可 (920kg/IBC)

Vタイプ (固形分≒10%)

9kg

HDPE製袋 x 2袋 / 箱 x 30箱 / パレット

20kg

HDPE製袋 / 箱 x 30箱 / パレット



Lタイプ



Vタイプ