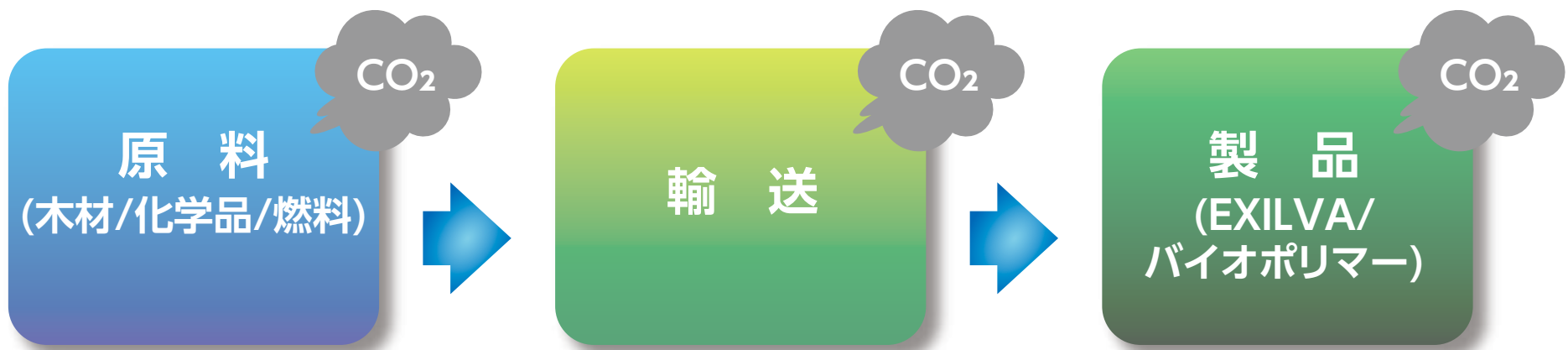


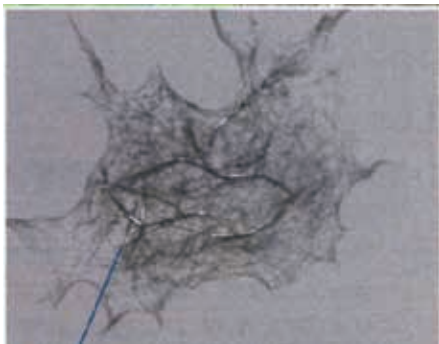
カーボンフットプリントの低減効果



EXILVA

マイナス0.563kg CO₂ eq/製品乾燥重量kg

木質由来のセルロースを解繊した製品です。既存事業で培った最高品位のパルプ製造技術を適用して製造しており、安定した品質管理ができています。安定した供給体制が確立されており、世界中で採用が進んでいる製品です。



特 徴

- 分散機能
- 温度変化に安定したレオロジー機能
- 沈降防止機能
- pH1-13迄の広い範囲での性能発揮

バイオポリマー

マイナス0.947kg CO₂ eq/製品乾燥重量kg

木質由来のバイオマスに多量に含まれる成分を水溶性に加工しやすくしたリグニンスルホン酸塩などの水溶性リグニンです。リグニンは複雑な構造をした天然の高分子で、配合方法によって多機能を示します。



特 徴

- 分散機能
- 結合機能
- 金属封止機能



巴工業株式会社

商品の詳細は
こちら

